



G R U P P O  
**ARMOR**



# | ¿Quiénes somos?

---

## > Grupo Armor

Grupo Armor es un corporativo especializado en el tema de seguridad. Somos fabricantes y distribuidores directos de los equipos más innovadores en el mercado.

Desarrollamos soluciones integrales para la problemática específica, ya sea para el sector público o privado en las áreas de:

- Blindaje Automotriz
- Equipo táctico
- Inhibición
- Sistemas de Video vigilancia Inteligente
- Ofrecemos soluciones de telecomunicaciones
- Asesoría Especializada en Seguridad
- Prevención del Delito







# Divisiones Grupo Armor







# CAR ARMORING







## ¿Quiénes somos?

---

**Car Armoring** es una empresa que inicia operaciones en 2004 en la ciudad de Tijuana B.C. Diseñamos y fabricamos sistemas de seguridad a la medida de cada cliente bajo estrictos controles de calidad.

Especialistas en blindaje automotriz.

Nuestro equipo de trabajo está compuesto por profesionales altamente capacitados que son entrenados constantemente con el fin de prestarle a usted un servicio personal y privado. Nuestro objetivo principal es su seguridad, manteniendo la confiabilidad y discreción que usted necesita.

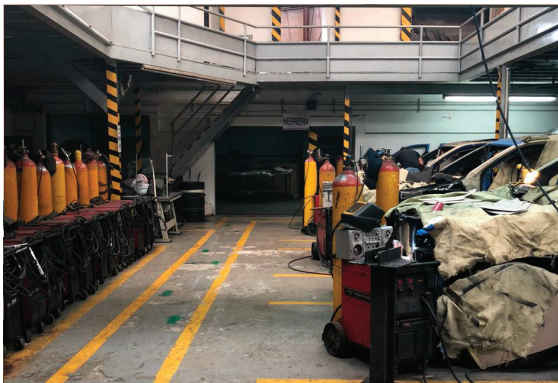
Hoy en día contamos 2 naves industriales en Tijuana B.C., en donde llevamos acabo el blindaje automotriz en unidades convencionales así como el área de taller de mantenimiento, el cual cuenta con servicio mecánico, carrocería y pintura orientado para servicios post-venta.





# Instalaciones Car Armoring

## Planta Buena Vista







# Instalaciones Car Armoring

## Planta Garita de Otay







# Vehículos Blindados

Car Armoring instala blindajes en todo tipo de vehículos, desde un auto compacto hasta un tracto camión.

Contamos con vehículos para entrega inmediata, nuevos y semi nuevos.

Sistema de protección bajo la Norma NOM Blindaje del Nivel B Plus al Nivel E.

Nuestra continua búsqueda por encontrar soluciones cada vez más especializadas, ha creado un departamento de desarrollo tecnológico e innovación que se dedica a diseñar equipos blindados.



Vísitanos en nuestro canal de Youtube / **Grupo Armor** para conocer las bondades de un vehículo ejecutivo blindado hecho a la medida.



## Venta

---

En **Car Armoring** ponemos a su disposición un parque vehicular con los más recientes modelos y nivel de blindaje que usted requiere, nuestra flotilla cuenta con unidades tipo Suburban, Cherokee, Tahoe, Yukón, entre otros; en diferentes niveles balísticos de acuerdo a la necesidad de cada cliente. (Sujetos a disponibilidad)







# Tanqueta multipropósito 9 ó 16 pasajeros

## Tanqueta Tiburón / Tanqueta Búfalo

### Áreas Blindadas

- Techo blindado con acero balístico
- Costados blindados con acero balístico
- Piso blindado con acero balístico resistente a granadas de fragmentación
- Cuatro puertas blindadas con acero balístico
- Postes y traslapes blindados con acero balístico
- Bisagras reforzadas y de alto rendimiento, con acero balístico
- Marco y Contramarco blindado con acero balístico
- Parte frontal blindada con acero balístico dando protección a las aéreas vitales del motor.
- Cofre blindado con acero balístico.
- Guardafangos blindados con acero balístico.
- Vidrios blindados.
- Tanque de combustible blindado con acero balístico.
- Parte trasera de focos blindado con acero balístico.

### Accesorios Operativos

- Sistema de rodada segura (run flats) en 4 rines.
- Troneras, (laterales y traseras) diseñadas con un sistema de fácil apertura y cerrado automático con cerrojo interno.
- Banca instalada en el área de carga.
- Cinchos de sujeción en área de carga.
- Sirena con bocina de 100 watts.
- Un reflector giratorio a 360 grados con panel de control alámbrico e inalámbrico.
- Un compartimento multiuso para resguardo de arma corta, municiones, equipo de primeros auxilios, etc.
- Puede ser montada en chasis 450 ó 550 diesel ó gasolina de acuerdo al nivel de blindaje.







# Patrulla Escudo Plus / Nivel D (NOM) - Ford F-250 4x4

## Descripción de Blindaje

- Puertas y postes blindados con acero balístico.
- Perímetro de techo blindado con acero balístico.
- Seis vidrios curvos blindados de 45mm de espesor.
- Caja de fusibles, computadora principal, depósito de líquido de frenos blindado con acero balístico.

## Accesorios

- Cuatro troneras instaladas (una por puerta)
- Cintillos de seguridad colocados en cuatro puertas.
- Sistema de rodada segura (Run Flats) en 4 rines.
- Cuatro llantas todo terreno.
- Suspensión reforzada y amortiguadores valvuleados (Marca King).

## Área de Carga

- Paredes laterales blindadas con acero balístico y cuatro troneras (dos por cada lado de la unidad).
- Puerta trasera de carga fija blindada con acero balístico.
- Banca central desmontable para cuatro elementos.
- Motocicleta Kawasaki KLR 650 con cámara y GPS, incluye base para montar (Accesorio opcional).

## Balizaje

- Juego de estrobos.
- Burrera tipo policiaca.
- Torreta.
- Sirena.
- Rotulación.
- Banca y Roll Bar.





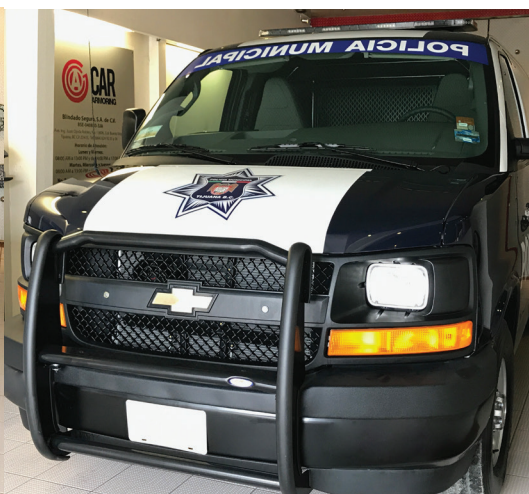


# Balizaje para Patrullas

## Unidades tipo Sedán, Pick Up, Panel

### Especificaciones de Balizaje

- Torreta.
- Sirena.
- Caja de interruptores.
- Juego de estrobos.
- Bocina.
- Rotulación y pintura de acuerdo a manual de identidad.
- Protector mica laminante.
- Mampara.
- Burrera.
- Banca.
- Roll Bar.
- Lona (sólo para pick up con Roll Bar)







## Mantenimiento

---

Nuestro centro de servicio cuenta con un equipo altamente calificado que le aseguran la satisfacción y confidencialidad total, en el mantenimiento de su vehículo blindado.

Es por eso que ofrecemos un diagnóstico de 30 puntos defensa a defensa para valorar el estado de su vehículo blindado y una serie de servicios en el mantenimiento de su unidad blindada para que se encuentre en óptimas condiciones, contamos con cobertura en todo el territorio nacional.

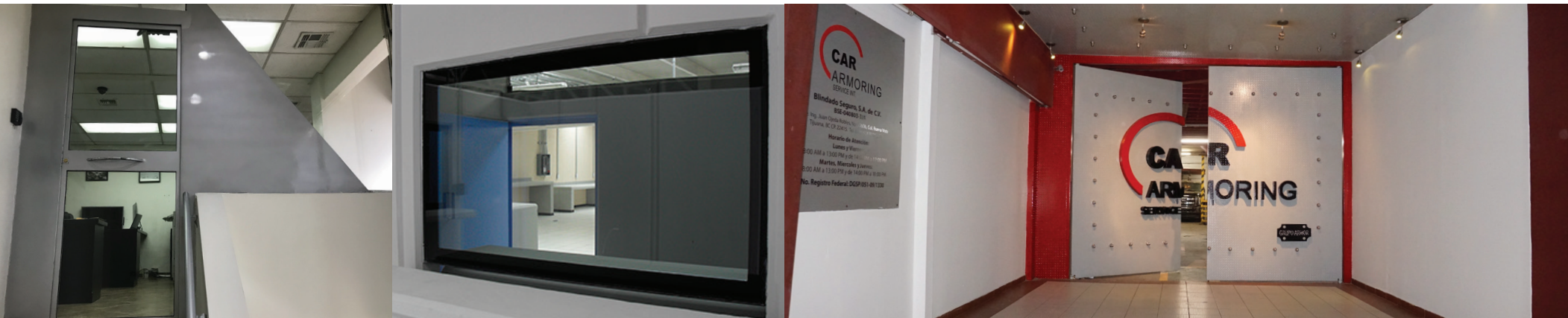




## Blindaje Arquitectónico

Diseño, construcción y adecuación de obras arquitectónicas y de ingeniería en general.

- Puertas y ventanas blindadas de seguridad con marcos.
- Casas inteligentes.
- Aislamiento y protección acústica.
- Acabados originales.
- Sistemas de exclusas.
- Casetas blindadas para vigilancia exterior.
- Sistemas de intercomunicación.
- Sistema electromecánico de documentos y paquetes.







FEMENINO



MOLLE



LCP



SNAKE



CROW



YAKU

## Chaleco Balístico Nivel III-A

Chaleco de uso externo Nivel III-A, en blindaje de aramida, que permite una excelente detención del impacto de bala, excelente detención del trauma y un bajo peso y alta flexibilidad para que se ajuste y adecue al cuerpo del usuario. El chaleco cuenta con sistema anti trauma incluido en todo el chaleco.

- Contamos con chaleco balístico Nivel III-A para **mujer** con certificación de la NIJ 0101.06.
- Chaleco balístico con sistema Molle.
- Chaleco balístico táctico.
- Entre Otros.





## Placa Balística Nivel III - Nivel IV

---

Las Placas balísticas con **Nivel III** para la región del pecho y la espalda están fabricadas en Polietileno balístico laminado rígido comprimido de última tecnología, cuenta con un peso de **1.5kg**.

La Placa balística **Nivel IV** de uso exterior con curvatura simple esta fabricada en material resistente de Carburo de Silicio y con un respaldo en Polietileno Prensado, cuenta con un peso de **2.9kg**.

Placa balística **Nivel IV** de uso exterior para la región del pecho y la espalda, dichas placas están elaboradas en cerámica balística con respaldo de aramida tejida, cuenta con un peso de **3.7kg**.

Todas las placas balísticas poseen certificación de la Norma NIJ 0101.06

STRIK  
CARA





## Casco Balístico

---

Ofrecen una protección de blindaje en el Nivel III-A según las municiones contempladas en la Norma NIJ 0108.01, pero bajo el protocolo de la Norma NIJ 0106.01 y prueba V-50 según Stanag 2920 y el material en el cual esta elaborado este casco es aramida, material que es liviano y resistente al fuego, cuya función es la de impedir que un proyectil entre en contacto con la cabeza del usuario y disminuir el efecto traumático.



# Certificaciones y Autorizaciones México

## Certificado S.S.P.

## Autorización D.G.S.P.

## Certificado ISO 9001:2015





# 67 ELITE





# 67 ELITE



# EQUIPO TÁCTICO



67 ELITE es una empresa que se dedica a la venta de equipo táctico y seguridad ofreciendo calidad en sus productos que son destinados para el uso de las fuerzas del orden público como lo son; policías, equipos especiales, encubiertos, equipos especiales tácticos, militares, etc. Actualmente comercializamos productos nacionales e internacionales.

Contamos con una gran variedad de equipos y accesorios que son distribuidos y comercializados en México.

Tenemos la distribución directa de representación de 36 de las más reconocidas marcas en Estados Unidos, Inglaterra y la Unión Soviética.

“Ofrecemos garantía de fábrica en todos nuestros productos”



# UNIFORME PARA POLICÍA



## CAMISA TÁCTICA MANGA LARGA BLAUER

Tela 65% poliéster y 35% algodón, tejido Rip-stop (anti desgarre) de alta calidad, durable, stretch y con acabado repelente a manchas, corte atlético con paneles de malla elásticos en los costados y en la parte baja de la manga; bolsillos de parche con compartimiento oculto para documentos y tapas asimétricas; cuello sport con botón; cremallera frontal y broches de presión ocultos; porta micrófono; flechas; porta placa y puños ajustables con velcro; resistente a la formación de frisas, con una gran estabilidad dimensional, resistente a la tracción y a la abrasión, resistente al rasgado y excelente solidez de color, protege de rayos UV.



## PANTALÓN TÁCTICO PARA CABALLERO BLAUER

Pantalón táctico de corte atlético con 9 bolsillos para almacenar equipo, incluidos uno oculto y dos con refuerzo sujetador para navaja; pretina con elásticos y banda de silicón; rodillas reforzadas y jaretas removibles para usar con botas. Fabricado en tela de fibra 65% poliéster y 35% algodón, elaborada con tejido Rip-stop (anti desgarre) de alta calidad; con tratamiento repelente al agua, aceite y otros líquidos; excelente solidez de color al frote, sudor, lavado y luz; muy escasa formación de frisas, protección a rayos UV.



## CAMISA PIE TIERRA PARA HOMBRE BLAUER

Camisa manga larga con 5 alforzas cosidas, estilo militar, bolsillos con pliegue y tapa curveada, cuello alto de vestir, puños ajustables, flechas, portaplacas, faldón de la camisa más largo para mantenerse dentro del pantalón. Tela 100% poliéster de alta calidad, durable, stretch y con acabado repelente a manchas; resistente a la formación de frisas, con una gran estabilidad dimensional, resistente a la tracción y a la abrasión, extrarresistente al rasgado, excelente solidez de color, tratamiento antiolor.



## PANTALÓN PIE TIERRA PARA HOMBRE BLAUER

Tela de 100% poliéster de alta calidad, durable, stretch y con acabado repelente a manchas; resistente a la formación de frisas, resistente a la tracción y a la abrasión, extra resistente al rasgado, excelente solidez de color. Pretina elástica con dos líneas de silicón para sujeción de la camisa, con doble broche metálico. Bolsillos a la cadera. Tratamiento antibacterial y anti olor. Lavable a máquina o en tintorería.



# UNIFORME PARA POLICÍA



## CHAMARRA CRUISER CON FORRO B.DRY® BLAUER

Chamarrá impermeable, diseño de hombro caído, cierre cubierto por plaquetas anti tormenta dobles y forro interno removible.

Porta placas en el pecho izquierdo, flechas, bolsillo interior de seguridad, cuello para tormentas, paneles desplegable frontales, mangas con cierre debajo de la axila, puños con elástico y velcro.

Tela de nylon resistente.

Taslin de Rip-stop (anti desgarre) con el backcoating impreso respirable patentado.

Resina impermeable, resistente al viento y respirable B.DRY®.

Costuras selladas con cinta térmica.



## SUÉTER COMANDO CLÁSICO CON CUELLO EN V BLAUER

Suéter comando con una mezcla de 70/30 de acrílico y lana de fibras largas, haciéndolo más cálido, con mejor ajuste y lavable a máquina.

Disponible en tela de punto ligera o en tejido de punto acanalado elástico 2x2.



## GORRA AJUSTABLE BLAUER

Gorra ajustable tipo beisbolera en mezcla de poliéster y algodón, 65/35, tejido Rip-stop (anti desgarre) con tratamiento repelente a manchas, resistente a la decoloración, cierra con correa ajustable con velcro.



## BOTAS CLASH™ BLAUER

Cuentan con sistema integrado de cordones BOA® que permite poner y quitar la bota en segundos, mientras provee soporte y comodidad, con cables de acero trenzado que brindan gran durabilidad.

La piel de grano completo se pule para darle apariencia impecable.

La suela híbrida antiderrapante es la mejor combinación de estabilidad, tracción y confort para cualquier situación.

# CALZADO PARA POLICÍA



## BOTA BREACH 2.0 8" SIDE-ZIP ORIGINAL FOOTWEAR

Parte superior de cuero / nylon para mayor protección y comodidad.  
Cremallera lateral YKK® con un diseño Viston® duradero para un fácil ajuste y ajuste con cierre de lengüeta de gancho y bucle.  
Collar de PU para facilitar la limpieza.  
Cuello y lengua acolchados con espuma para mayor protección y mayor transpirabilidad.  
Entresuela EVA para una comodidad ligera.  
Construcción duradera para rigidez torsional, reducción de la fatiga del pie durante turnos de trabajo prolongados.  
Suela de goma antideslizante y deja marcas.  
Disponible en altura de 6 "y 8".



## BOTA VENGEANCE SR 8" SIDE-ZIP ALTAMA

Parte superior de malla de nylon de cuero de grano completo / durable.  
Cremallera lateral YKK® con un diseño Vision duradero para un fácil ajuste con un cierre con lengüeta de gancho y lazo.  
Forro de malla de aire que absorbe la humedad con protección antimicrobiana AEGIS.  
Plantilla de EVA de ajuste personalizado extraíble con almohadilla de amortiguación de rendimiento.  
Suela exterior de goma de carbono: goma que no deja marcas, supera la prueba ASTM F489-96 de resistencia al deslizamiento.



## DRESS OXFORD ALTAMA

El zapato tiene plantilla de ajuste personalizado ofrece la comodidad y la suela Vibram® proporciona una plataforma resistente y duradera.  
Contenedor de pie termoplástico moldeado a medida y caja de dedos para comodidad instantánea y soporte lateral.  
Suela Vibram®: antideslizante, resistente al aceite y no deja marcas.  
Plantilla de poliuretano de ajuste personalizado extraíble.



## ZAPATO DE CUERO NEGRO OXFORD THOROGOOD

Zapato de cuero liso y brillante.  
La plantilla de EVA removible con almohadilla de talón de poliuretano para caminar durante horas cómodamente.  
Una suela exterior de goma soplada que resiste al aceite y al deslizamiento con una banda de rodadura que no deja marcas.  
La construcción duradera de cemento hace de este zapato de cuero una elección uniforme clásica.



# ACCESORIOS PARA POLICÍA



## RODILLERA CONDOR

Acolchado de espuma de densidad de 0.5".  
Tapa de goma antideslizante.  
Cierre doble de gancho y bucle.



## CHALECO PORTA PLACA LIGERO CONDOR

Manija de arrastre de emergencia.  
Almohadillas de hombro acolchadas y  
desmontables con guías de gancho y lazo.  
Tirantes ajustables.  
Cintas pesadas para accesorios modulares.  
Forro interior de malla acolchada.  
Cinchas de ajuste rápido.  
Hebillas de liberación rápida.  
Bolsillos de placa de fácil acceso.



## FUNDA PIERNERA CONDOR

Sistema de retención con correa adicional de  
gancho y lazo para asegurar el arma.  
Correa de gancho y lazo ajustable para asegurar  
el arma.  
Una bolsa con solapa ajustable de gancho y lazo.  
Los tirantes de las piernas tienen costuras de  
goma antideslizantes.  
Correas dobles para piernas con correas de  
1.25" con hebillas laterales.  
Se adapta a la mayoría de las pistolas de tamaño  
mediano a grande.



## GUANTE TÁCTICO SYNCRO CONDOR

Cuero de piel de cabra premium.  
Fibra DuPont™ Nomex® en todos los dedos y  
dorso de la mano para protección contra llama y  
flash.  
Cuero reforzado de doble capa en palmas y  
nudillos.  
Palmas acolchadas y dorso de los dedos.  
Protección del nudillo de la cubierta dura.  
Puño ajustable para un ajuste seguro.

# ACCESORIOS PARA POLICÍA



## FORNITURA

Fajilla: hebilla de nylon/acetal, tres puntas de seguridad de 2¼ de ancho; fajilla de cordura confeccionado por: • Vista exterior de tela cordura • Interior de entretela de poliéster • Alma (interior) de plástico de poliéster • Vista interior de felpa • Bies de poliéster de 19mm • Puntas de sujeción con contactel de 2¼ de ancho, confeccionado con costuras de 2.5mm de ancho.

La fornitura tiene:

- Porta Esposas • Porta Gas • Porta Cargador Doble • Porta Radio • Porta Toilete • Porta Pistola
- Separadores • Porta Llaves



## BASTÓN EXPANDIBLE 21" SAFE MARKET

Bastón fabricado en acero.  
Refuerzo de acero en punta, para impactos.  
Mango en caucho resistente.  
Cuenta con funda para portarlo en Fornitura  
Fácil Uso y Manejo.  
Resistente y Durable.  
Puede ser utilizado en todas aquellas actividades en que se ponga en riesgo el bienestar físico de los trabajadores, ya sea a causa de disturbios o para cualquier circunstancia de protección y defensa personal, uso en general, etc.



## ESPOSAS PARA MANOS SMITH & WESSON

Material de acero al carbón, acero inoxidable.  
Acabado de níquel satinado.  
Ranura del doble seguro por ambos lados.  
Doble seguro del pasador de presión.  
Cuenta con 21 posiciones de cierre.  
Resistencia de 495 lbs. durante un mínimo de 30 segundos, sin abrirse, sin señales de distorsión y con funcionamiento correcto.



## LAMPARA RECARGABLE PANTHER

550 lumenes ultra brillante.  
Switch de encendido trasero.  
Función de regulación de luz.  
Botón de control.  
Resistente al agua.  
Hasta 100,000 horas de vida del foco.  
Protección contra impactos.  
Aluminio de aleación tipo III.  
Clip para cinturón.  
Batería de litio.



# EQUIPO ANTI MOTÍN



## EQUIPO ANTI MOTÍN

Con hendiduras que formen diferentes figuras a lo largo del traje, teniendo la función de absorber el impacto directo haciendo que la energía aplicada se distribuya de manera uniforme en estos puntos sin que el cuerpo sufra daño alguno.

El peso ligero promueve el libre movimiento del cuerpo humano, el polietileno posee propiedades resistentes a los ácidos o a cualquier otro tipo de disolvente, permitiéndolo conservar su forma original sin que se deforme.



## CASCO ANTI MOTÍN

Diseño para fácil uso con máscara de gas o mono gafas tácticas.

El interior está construido con materiales amortiguantes evitando que haya algún contacto directo con la cabeza

Nuquera en la parte posterior, semiflexible y acolchada que proteja de impactos y a la vez evita la penetración de líquidos, obteniendo mayor cobertura de la cabeza y mayor agarre.

Visor en policarbonato, no distorsiona la imagen y es abatible hacia arriba.



## TOLETE ANTI MOTÍN

Material exterior ABS.

Peso ligero de 0.6kg.

Acabado en el mango provea mayor agarre.



## MÁSCARA ANTI GAS ANTI MOTÍN

Fácil de usar

Peso ultraliviano menor a 13oz.

Práctico sistema de sujeción por correas tipo arnés que facilita la postura y la extracción de la máscara.

La máscara sin marco permite el más amplio ángulo de visión, y cuenta con un diseño moldeado ergonómicamente para adaptarse a la cara.

PLEASE LOGIN BELOW  
RESTRICTED ACCESS ONLY

# REKNUJIB BUNKER

S O L U C I O N E S





# ¿Quiénes somos?

**Búnker** división vanguardista que desarrolla soluciones de seguridad con inteligencia digital de la cual tenemos derechos reservados y es utilizada a través de equipos con tecnología de punta, de los cuales tenemos distribución exclusiva.

Nos especializamos en proyectos integrales en las áreas de:

- Sistemas de Video Vigilancia (C2 y C4).
- Inhibición de Penales.
- Ofrecemos soluciones de telecomunicaciones.
- Control de Acceso.
- Equipo Táctico digital.

# Sistema Integral para C5s

## Centros Monitoreo, Control y Comando

---

### Este sistema comprende:

- Panel de control.
- Capturado de datos demográfico.
- Información (bitácora) de internos hora a hora.
- Identificación automática de biométricos.
- Control y manejo de Analíticos.
- Control de visitas.
- Control de Récord Médico.



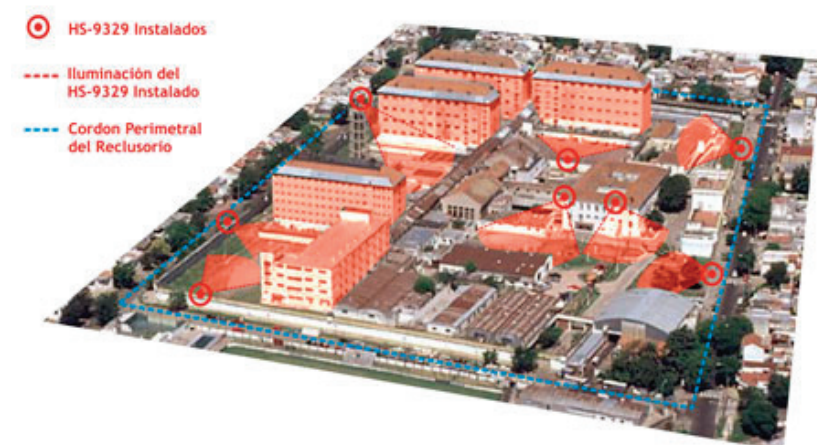


# Solución para penales ¿Qué ofrecemos?

## Inhibición de Señal Celular (GSM)

---

- Este Inhibidor Celular es para uso exclusivo dentro de Centros Penitenciarios.
- Soporta su operación en zonas de alta humedad y es resistente al agua para uso en exteriores.
- Tiene un revestimiento de pintura especial para proteger la carcasa de los rayos UV del sol y cumple con la certificación de protección IP68.
- En su parte posterior posee un disipador de calor para poder lograr un funcionamiento eficaz de 24 hrs. diarias sin fallas técnicas.



# Sistema de análisis de video DIGIFORT

---

Disponible en las versiones Standard, Professional y Enterprise, los módulos de análisis de video de Digifort pueden ser utilizados en diversas aplicaciones, tales como: Seguridad Pública o Privada, robos de almacén, análisis de comportamiento de personas, control de flujos de personas y automóviles.

## Es posible identificar aspectos en las imágenes como:

- Objetos abandonados y retirados de un determinado sitio.
- Conteo de personas, automóviles y objetos.
- Barrera virtual.
- Análisis de perímetro.





# Solución de Video-Vigilancia Inteligente AVIGILON

Las soluciones de análisis de vídeo de autoaprendizaje de Avigilon proporcionan un alto grado de precisión en la detección y clasificación de objetos gracias a numerosas tecnologías patentadas, entre las que se incluyen la detección avanzada de patrones de vídeo y la tecnología de aprendizaje con Inteligencia Artificial.



# Vehículos aéreos no tripulados

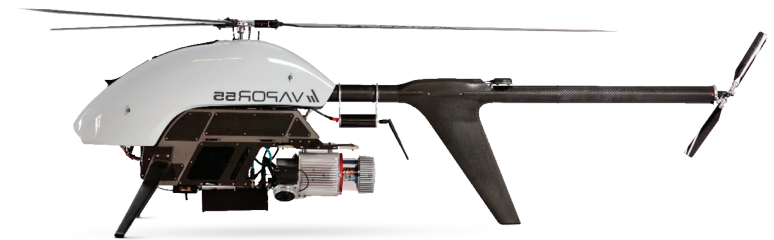
## Drones con Sistema Mapeo

---

### Sistema de Mapeo con Información Geográfica

Este sistema tiene la virtud de generar ORTOFOTOS:

Presentación General Fotográfica de las fotografías Aéreas condicionadas a la misma escala para representar una proyección ortogonal del terreno o 3D.



Helicóptero Teledirigido



Plataforma Duo Frontal



UAV Quad



# Anti-vehículos aéreos no tripulados

## Drone Killer 120

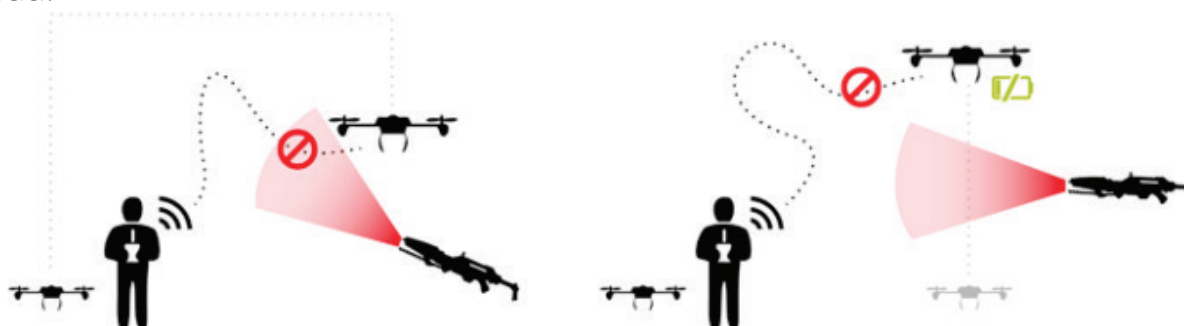
---

### JAMMER ANTI DRONES

El Drone Killer 120 es un sistema de contramedidas que protege la intrusión de los drones, ligero y fácil de utilizar. El rango de inhibición va a depender de la distancia que existe entre el radio y el mismo drone, esto significa que a mayor distancia se encuentre el rango de inhibición, sería de mayor alcance. Pruebas realizadas con el Drone Killer 120 en condiciones óptimas, se logró bloquear drones hasta de 790 mts de distancia, haciéndolos descender o retomar a su punto base.

#### Características:

- Pequeño, portable y liviano que ofrece a su ergonómico diseño.
- Equipado con módulos de inhibición GAN Technology Power Amplifier hasta 30w cada uno habilitado para frecuencias en rango de 20 a 600 mhz.
- Diseñado con la tecnología más avanzada.
- Control remoto.



# Sistema de Video-Vigilancia en Patrulla

## CCTV 360 COP

---

Sistema de cámaras en patrullas 360 grados

### Integran el sistema:

- Cámara Frontal.
- Cámara Reo.
- Cámara Trasera.
- Cámara LPR.
- Cámara 360 grados.
- DVR Móvil transmisión 4G al centro de monitoreo y grabado local.

Sistema de Monitorización de Video Desde Vehículo Policial: Sistema dual que incorpora captación de número de placa y otras utilidades.

